

TDJ-5158SPL6

抛物面天线

技术说明书



应用

- 5.1/5.5/5.8GHz WLAN
- 5GHz WiMax 通信系统
- 远距离定向通信
- 无线桥接

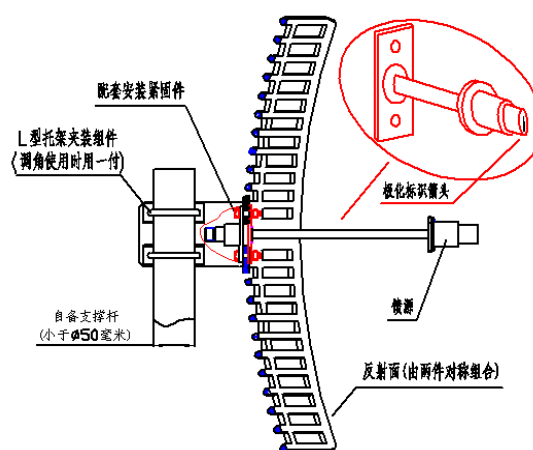
特点

- 增益高达 26.5 dBi
- 宽频段覆盖
- 垂直/水平极化兼容
- 高精度压铸铝反射面
- 抗老化涂层, 全天候工作
- 标配调角安装夹码

技术参数

型号	TDJ-5158SPL6
频率范围-MHz	5150-5850
增益-dBi	26.5
波瓣宽度-°	E:9 H:6
前后比-dB	≥25
驻波比	≤1.5
阻抗-Ω	50
极化方式	垂直或水平
最大功率-W	100
接头型号	N 座
尺寸-m	0.4×0.6
重量-Kg	2.4
支撑杆直径-mm	Φ40-50

安装示意图



安装方法:

- 1、将两件反射面对称组合成一副抛物面组件;
- 2、按图将馈源安装在反射面上, 确保馈源上的“极化标识箭头”的方向与反射面“栅条”的方向保持一致: 当箭头方向与栅条方向都垂直于地面时, 天线为垂直极化工作状态; 当箭头方向与栅条方向都平行于地面时, 天线为水平极化工作状态;
- 3、将L形托架安装在反射面上, 然后将天线按图示位置安装在自备支撑杆上。
- 4、用仪器检测接收信号, 调节天线方位角和俯仰角使接收信号最大, 锁紧各紧固螺母, 并密封好天线与馈线的连接接头。

