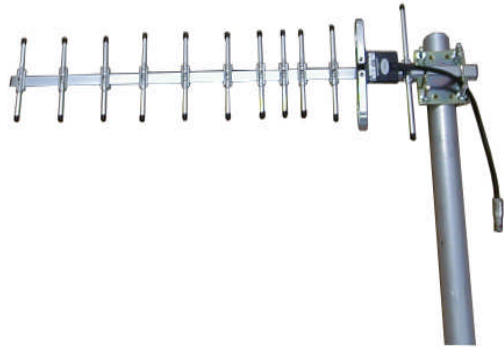


## TDJ-900ACY12

## 定向八木天线

## 技术说明书



## 应用

- GSM900/IS95 移动通信系统
- 点对多点系统
- RFID
- 直放站接收天线
- 远程终端天线

## 特点

- 大带宽、高增益、低驻波比
- 优质铝合金材料
- 适应任何环境
- 带引出电缆
- 可垂直极化或水平极化安装

## 技术参数

|           |              |
|-----------|--------------|
| 型号        | TDJ-900ACY12 |
| 单元数       | 12           |
| 频率范围-MHz  | 806 ~ 960    |
| 带宽-MHz    | 154          |
| 增益-dBi    | 12           |
| 垂直面波瓣宽度-° | 32           |
| 水平面波瓣宽度-° | 36           |
| 前后比-dB    | 18           |
| 驻波比       | 1.5          |
| 输入阻抗-     | 50           |
| 极化方式      | 垂直或水平        |
| 最大功率-W    | 100          |
| 接头型号      | N 座或用户指定     |
| 天线长度-cm   | 88           |
| 抱杆直径-mm   | 40-50        |

## 安装示意图

