

**KBT**XXXXXXPo1 820-960MHz*2/ 1710-2170MHz*4 65° 16/17.5dBi
0-10° /0-10° 内置 RCU 电调天线

KBT65DP16D18F-0820AE-I

电气指标

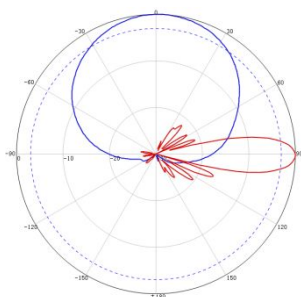
频率 (MHz)	L * 2 820-960	H * 4 1710-2170
极化方式	±45°	
增益 (dBi)	16	17.5
电下倾角 (°)	0-10°	0-10°
水平半功率波瓣宽度 (°)	65±6	65±6
垂直半功率波瓣宽度 (°)	≥9	≥6
第一上旁瓣抑制 (dB)	≥15	≥15
前后比 (dB)	≥24	≥25
交叉极化比 (dB)	0° ≥15 (±60° ≥8)	
隔离 (dB)	≥26	
阻抗 (Ω)	50	
驻波	<1.5	
三阶无源交调 (2×43dBm 载波)	≤-150dBc	
最大功率 (W)	350	250
雷电保护	直流接地	

机械指标

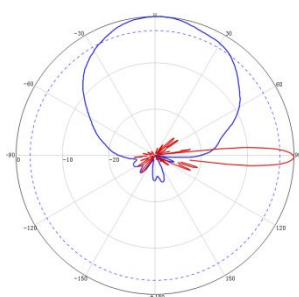
接头	12*7/16 DIN 母头
接头位置	底部
天线尺寸 (mm)	1600*499*164
包装尺寸 (mm)	1830*590*310
重量 (Kg)	31
安装件重量 (Kg)	4
天线罩材料及颜色	UPVC/灰色
机械可调倾角 (°)	0-12
工作温度 (°C)	-40-60
极限风速 (m/s)	60
抱杆直径 (mm)	Φ50-Φ115
安装件型号	JM-900DZA
RCU 类型	可拔插内置 RCU
RCU 型号	KRCU20D-6

典型方向图

820-960MHz: ±45° 方向图



1710-2170MHz: ±45° 方向图

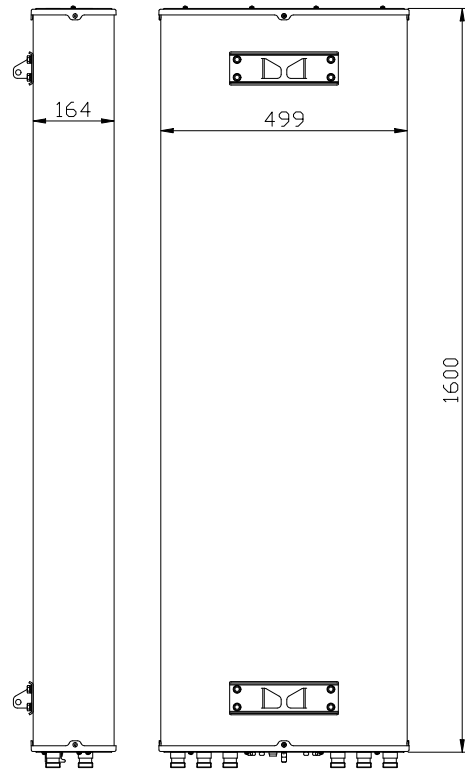
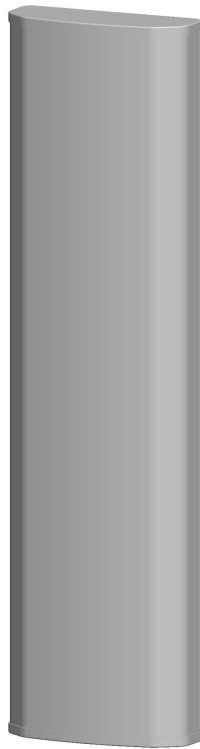
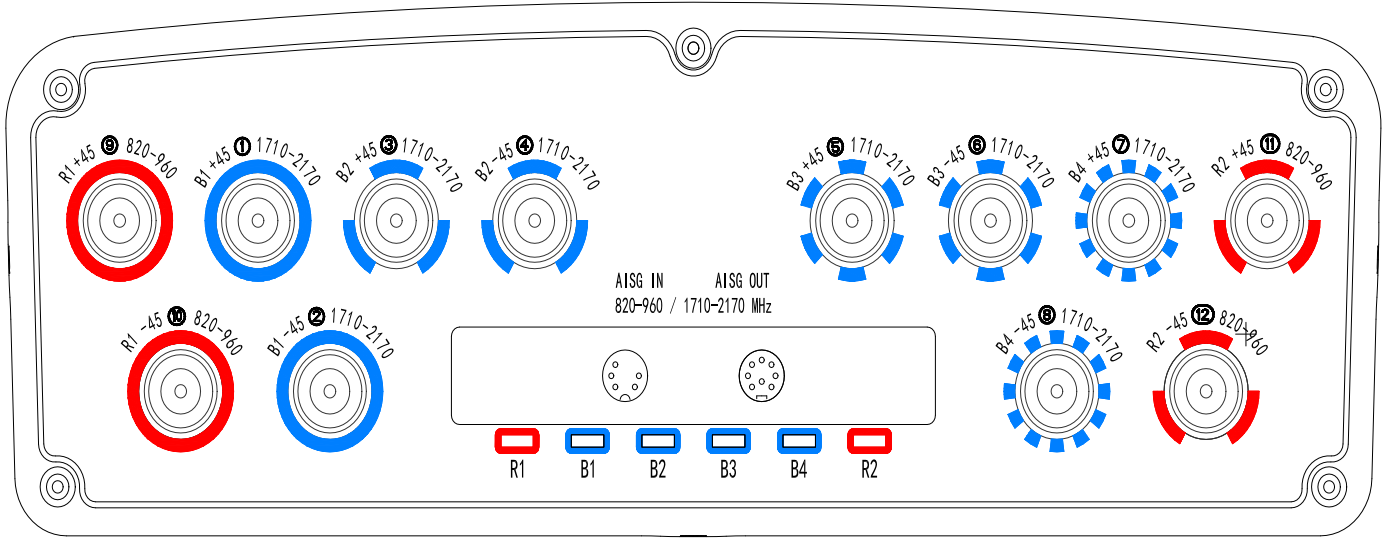




KBT

XXXXXXPo1 820-960MHz*2/ 1710-2170MHz*4 65° 16/17.5dBi
0-10° /0-10° 内置 RCU 电调天线

外观视图





KBT

XXXXXXPo1 820-960MHz*2/ 1710-2170MHz*4 65° 16/17.5dBi
0-10° /0-10° 内置 RCU 电调天线

安装说明

