



# KBT 820-960MHz\*2/1710-2170MHz\*3 65° 16dBi/18dBi 0-10° /0-10° 十端口内置 RCU 电调天线

KBT65DP16D18T-0820AE-I

## 电气指标

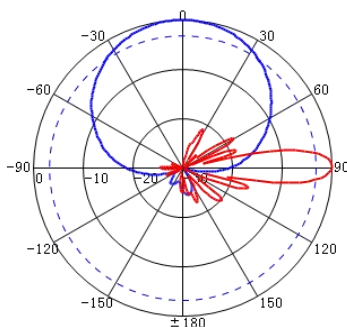
频率 (MHz)	L * 2		H *3		
	820-896	870-960	1710-1880	1850-1990	1920-2170
极化方式	±45°				
增益 (dBi)	15.5±0.5	16±0.5	17±0.5	17.3±0.5	17.5±0.5
电下倾角 (°)	0-10°				
水平半功率波瓣宽度 (°)	65±6	63±5	65±6	65±5	62±5
垂直半功率波瓣宽度 (°)	11.7±0.7	10.7±0.7	7±0.6	6.5±0.6	6±0.6
第一上旁瓣抑制 (dB)	≥15		≥15		
前后比 (dB)	≥25		≥25		
轴向交叉极化比 (dB)	≥15				
隔离 (dB)	≥26				
阻抗 (Ω)	50				
驻波	<1.5				
三阶无源交调 (2×43dBm 载波)	≤-150dBc				
最大功率 (W)	400		200		
雷电保护	直流接地				

## 机械指标

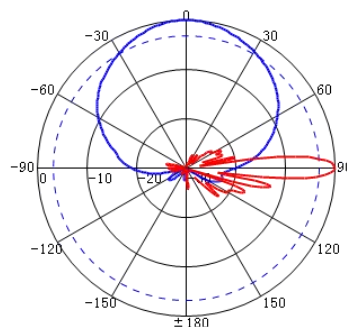
接头	10*7/16DIN 母头
接头位置	底部
天线尺寸 (mm)	1600*499*164
包装尺寸 (mm)	1840*590*310
重量 (Kg)	22.7
安装件重量 (Kg)	4
天线罩材料及颜色	UPVC/灰色
机械可调倾角 (°)	0-12
工作温度 (°C)	-40-60
极限风速 (m/s)	60
抱杆直径 (mm)	Φ50-Φ115
安装件型号	JM-900DZA
RCU 类型	可拔插内置 RCU
RCU 型号	KRCU20D-5

## 典型方向图

820-960MHz: ±45° Pol.



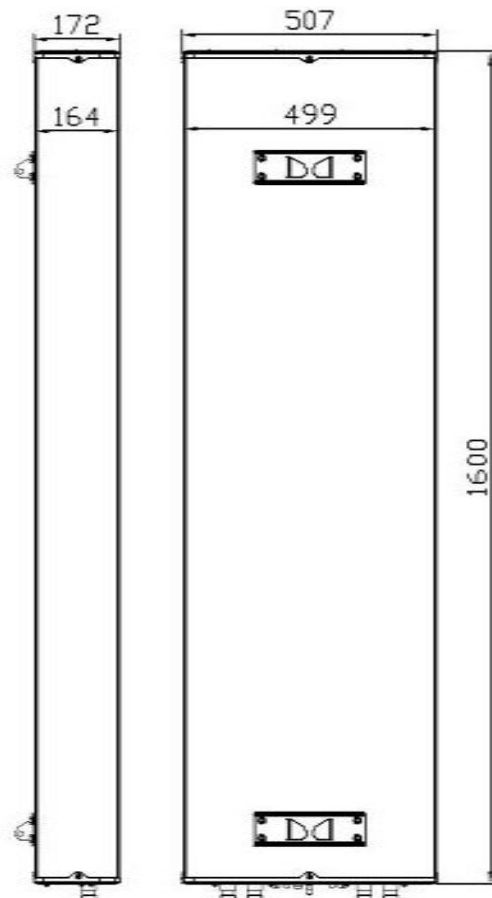
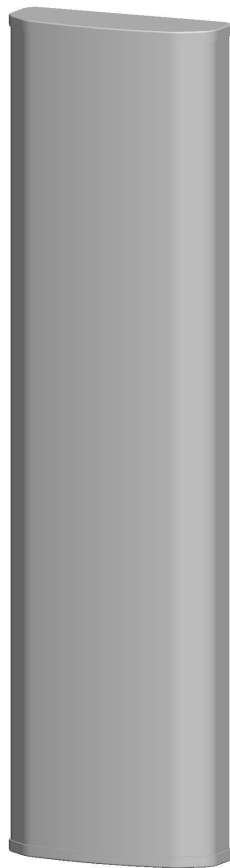
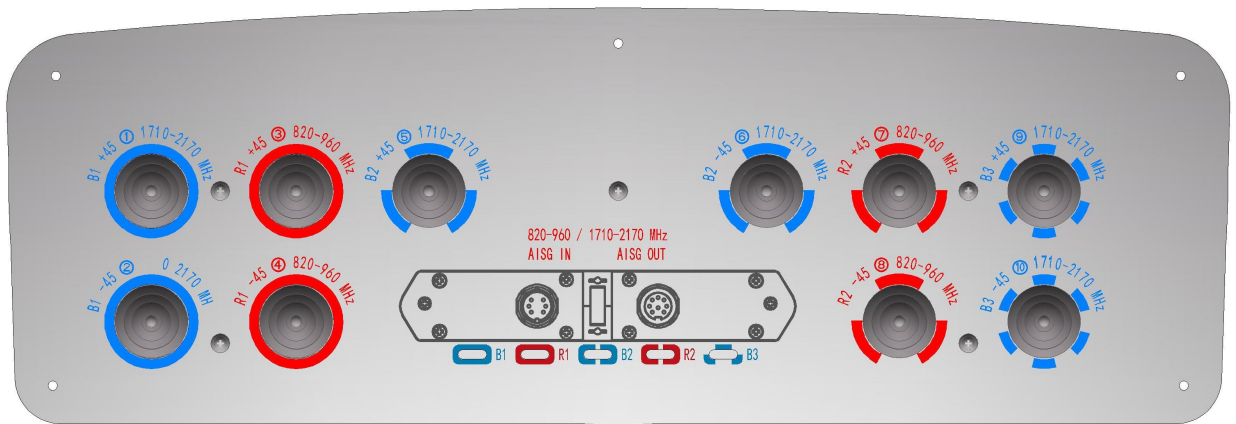
1710-2170MHz: ±45° Pol.





# KBT 820-960MHz\*2/1710-2170MHz\*3 65° 16dBi/18dBi 0-10° /0-10° 十端口内置 RCU 电调天线

## 外观视图





**KBT** 820-960MHz\*2/1710-2170MHz\*3 65° 16dBi/18dBi 0-10° /0-10°  
十端口内置 RCU 电调天线

## 安装示意图

