

**KBT**

XXXPo1 698-960MHz/ 1710-2690MHz*2 65° 17dBi /18dBi
 2-12° /2-12° 六端口内置 RCU 电调天线

KBT65DP171818-0727AE-I

电气指标

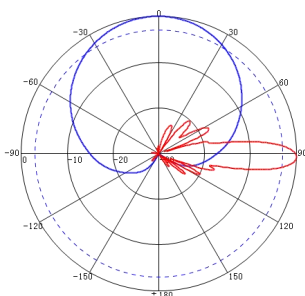
频率 (MHz)	L * 1		H * 2		
	698-896	870-960	1710-2170	2300-2500	2490-2690
极化方式	±45°				
增益 (dBi)	15.6±0.5	16±0.5	16.6±0.5	17.4±0.6	17.3±0.6
电下倾角 (°)	2-12°				
水平半功率波瓣宽度 (°)	65±5	60±5	68±7	66±7	60±5
垂直半功率波瓣宽度 (°)	11	9	7	6	5.5
第一上旁瓣抑制 (dB)	≥15		≥15		
前后比 (dB)	≥25		≥25		
交叉极化比 (dB)	≥15 (±65≥8)		≥15 (±65≥8)		
隔离 (dB)	≥25				
阻抗 (Ω)	50				
驻波	<1.5				
三阶无源交调 (2×43dBm 载波)	≤-150dBc				
最大功率 (W)	400			200	
雷电保护	直流接地				

机械指标

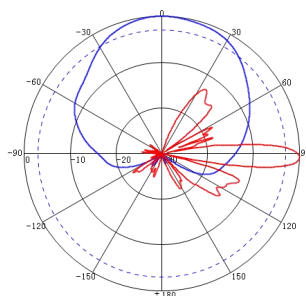
接头	6*4.3-10 母头
接头位置	底部
天线尺寸 (mm)	2080*385*138
包装尺寸 (mm)	2310*480*260
重量 (Kg)	20
安装件重量 (Kg)	4
天线罩材料及颜色	UPVC/灰色
机械可调倾角 (°)	0-12
工作温度 (°C)	-40-60
极限风速 (m/s)	60
抱杆直径 (mm)	Φ50-Φ115
安装件型号	JM-900DZA
控制方式	可拔插内置 RCU
RCU 型号	KRCU20D-3

典型方向图

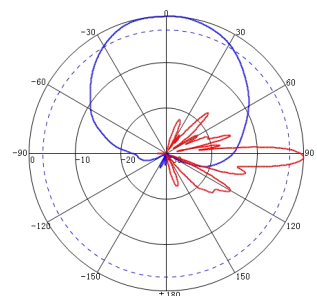
698-960MHz: ±45° Pol.



1710-2500MHz: ±45° Pol.



2490-2690MHz: ±45° Pol.

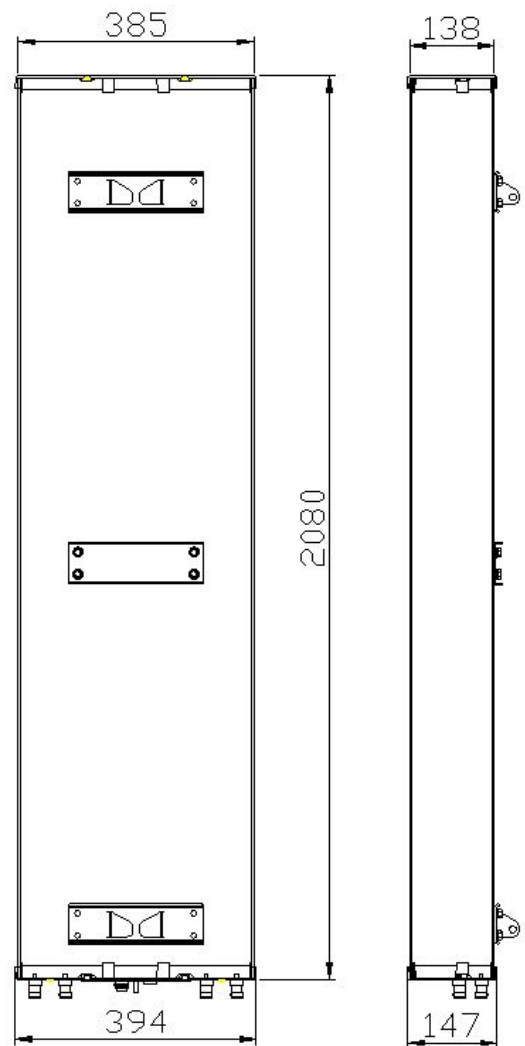
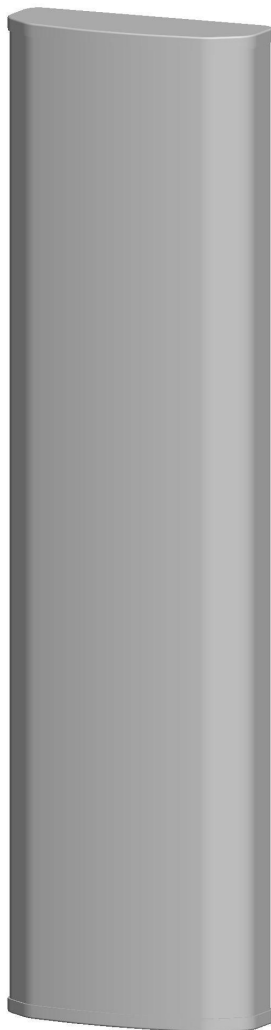
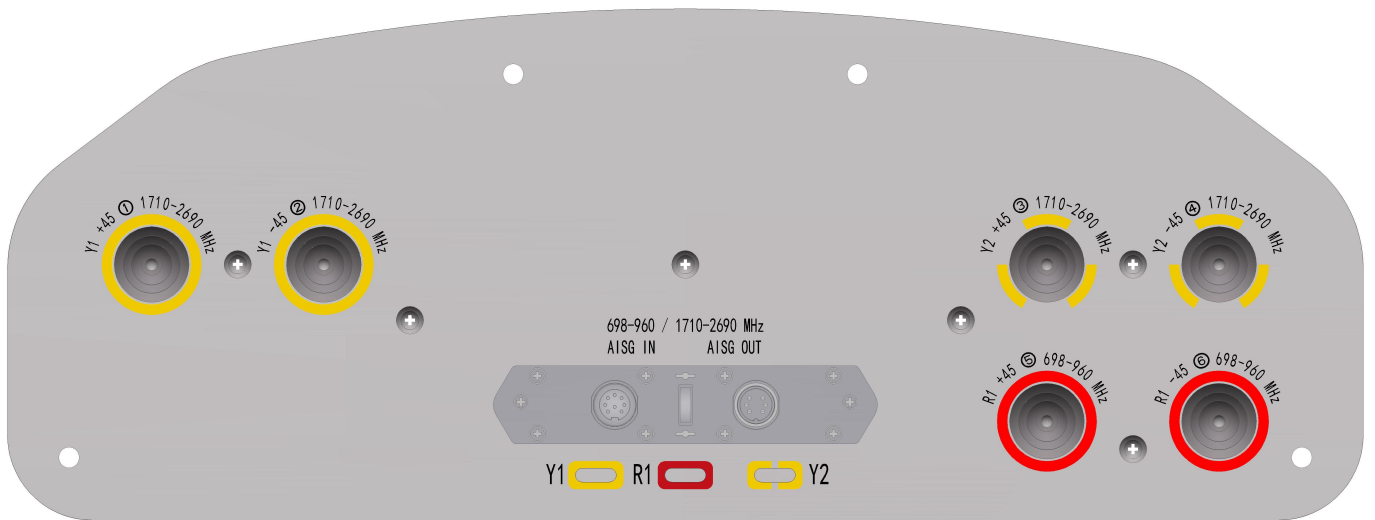




KBT

XXXPo1 698-960MHz/ 1710-2690MHz*2 65° 17dBi /18dBi
2-12° /2-12° 六端口内置 RCU 电调天线

外观视图





KBT

XXXPo1 698-960MHz/ 1710-2690MHz*2 65° 17dBi /18dBi
2-12° /2-12° 六端口内置 RCU 电调天线

安装说明

