



# KBT 820-960MHz\*2/1710-2170MHz\*2 65° 13dBi/14dBi 2-12° /2-12° 八端口内置 RCU 电调天线 (4+4 小型化)

KBT65DP13131414-0820FE-I

## 电气指标

频率 (MHz)	R1、R2		B1、B2	
	820-880	880-960	1710-1920	1920-2170
极化方式	±45°			
增益 (dBi)	12.8±0.3	13±0.3	14±0.5	14.3±0.5
电下倾角 (°)	2-12		2-12	
水平半功率波瓣宽度 (°)	68±5	64±5	67±5	62±5
垂直半功率波瓣宽度 (°)	≥24	≥21	≥16	≥14
第一上旁瓣抑制 (dB)	≥15		≥15	
前后比 (dB)	≥20		≥21	≥23
交叉极化比 (dB)	≥15 (±60° ≥8)			
隔离 (dB)	≥25			
阻抗 (Ω)	50			
驻波	<1.5			
三阶无源交调 (2×43dBm 载波)	≤-150dBc			
最大功率 (W)	300		250	
雷电保护	直流接地			

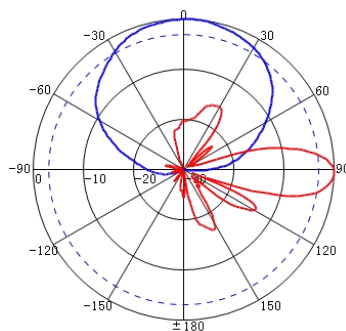
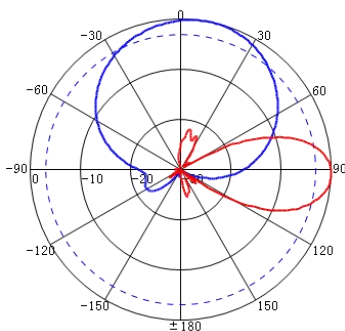
## 机械指标

接头	8*7/16DIN 母头
接头位置	底部
天线尺寸 (mm)	850*450*145
包装尺寸 (mm)	1110*510*270
重量 (Kg)	13
安装件重量 (Kg)	4
天线罩材料及颜色	玻璃钢/灰色
机械可调倾角 (°)	0-15
工作温度 (°C)	-40-60
极限风速 (m/s)	60
抱杆直径 (mm)	Φ50-Φ115
安装件型号	JM-900DZA
控制方式	可拔插内置 RCU
RCU 型号	KRCU20D-4

## 典型方向图

820-960MHz: ±45° Pol.

1710-2170MHz: ±45° Pol.

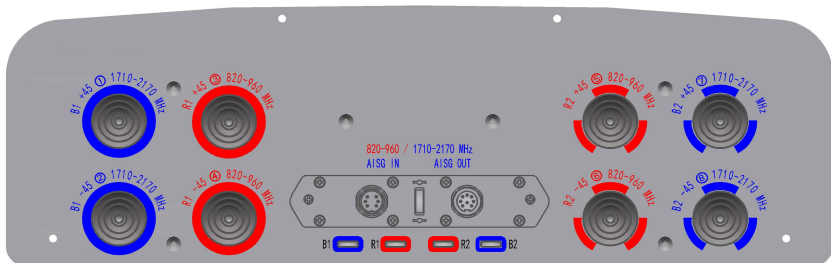




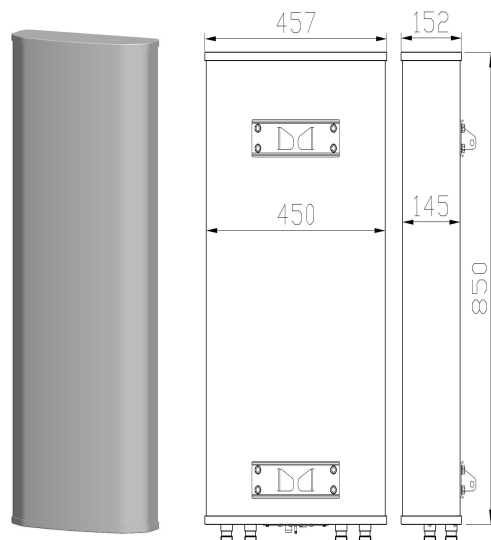
**KBT** 820-960MHz\*2/1710-2170MHz\*2 65° 13dBi/14dBi 2-12° /2-12°  
八端口内置 RCU 电调天线 (4+4 小型化)

外观视图

端口位置图



外形尺寸图



安装示意图

