

**KBT**
820-960MHz*2/1710-2170MHz*2 65° 16dBi/18dBi 0-10° /0-10°
内置 RCU 电调天线 (4+4)

KBT65DP16161818-0820FE-I

电气指标

频率 (MHz)	R1、R2		B1、B2	
	820-880	880-960	1710-1920	1920-2170
极化方式	±45°			
增益 (dBi)	15.5±0.5	16±0.5	17.5±0.5	17.8±0.6
电下倾角 (°)	0-10		0-10	
水平半功率波瓣宽度 (°)	67±6	63±5	63±5	62±5
垂直半功率波瓣宽度 (°)	≥9.5	≥10.5	≥5.8	≥6.2
第一上旁瓣抑制 (dB)	≥15		≥15	
前后比 (dB)	≥22	≥25	≥23	≥25
交叉极化比 (dB)	≥15 (±65° ≥8)		≥15 (±65° ≥8)	
隔离 (dB)	≥26		≥26	
阻抗 (Ω)	50			
驻波	<1.5			
三阶无源交调	≤-150dBc (2×43dBm 载波)			
最大功率 (W)	300		250	
雷电保护	直流接地			

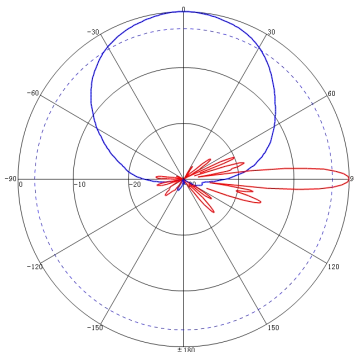
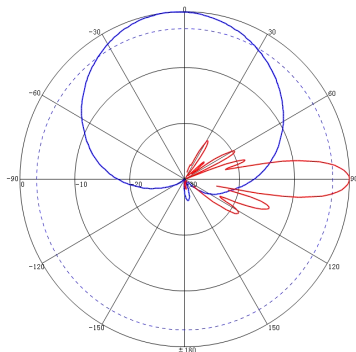
机械指标

接头	8*7/16DIN 母头
接头位置	底部
天线尺寸 (mm)	1760*450*145
包装尺寸 (mm)	2080*540*250
重量 (Kg)	23.5
安装件重量 (Kg)	4
天线罩材料及颜色	UPVC/灰色
机械可调倾角 (°)	0-12
工作温度 (°C)	-40-60
极限风速 (m/s)	60
抱杆直径 (mm)	Φ50-Φ115
安装件型号	JM-900DZA
电机类型	可拔插内置电机
电机型号	KRCU20D-4

典型方向图

820-960MHz: ±45° Pol.

1710-2170MHz: ±45° Pol.



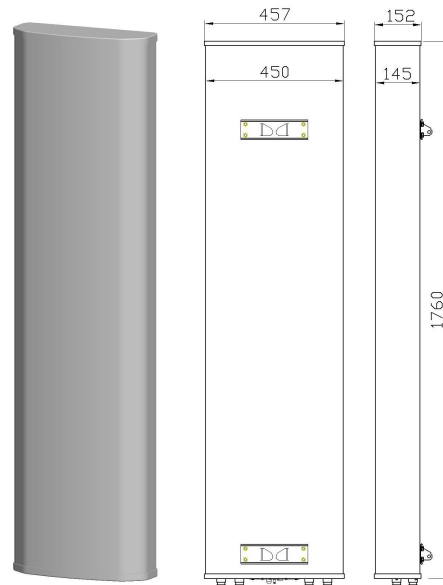

KBT

820-960MHz*2/1710-2170MHz*2 65° 16dBi/18dBi 0-10° /0-10°

内置 RCU 电调天线 (4+4)

端口位置图

外形尺寸图



安装说明

