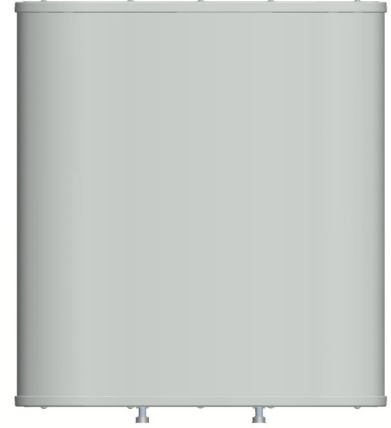




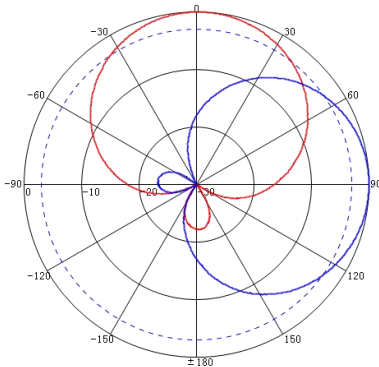
380~450MHz 65° 8dBi 0° 固定电下倾角

电气指标	KBT65DP08-04RT0
频率范围 (MHz)	380~450
极化方式	±45°
增益 (dBi)	8
半功率波瓣宽度 (°)	水平面: 69±5 垂直面: 65±5
电下倾角(°)	0
前后比 (dB)	≥20
交叉极化鉴别率(dB)	≥15(±60° ≥8)
端口隔离(dB)	≥25
输入阻抗 (Ω)	50
电压驻波比	≤1.5
最大功率(W)	200
雷电保护	直流接地

机械指标	
接头类型	2×N 阴头
接头位置	底部
天线尺寸(长×宽×高:mm)	540×500×128
包装尺寸(mm)	770×580×250
重量 (kg)	5(天线)
重量 (kg)	1.2(夹码)
天线罩材料	玻璃钢
天线罩颜色	灰色
机械可调倾角 (°)	0~15
工作温度(°C)	-40~60
极限风速(m/s)	60
抱杆直径 (mm)	50~115
安装件型号	JM-VE1



380~450MHz: ±45° 极化





安 装 说 明 书

一:注意事项

A 安装前请仔细阅读此说明书, 根据正确的顺序进行安装操作。

B 天线的安装和维护必须由合格的安装人员操作, 本公司说明书已经为安装人员进行了文字和图例的说明。每年应该由合格的安装人员至少进行一次保养。本公司对不正确或不安全的安装和维护导致的结果, 不承担任何义务或责任。

二:安装工具

5mm六角扳手1把, 10mm双用扳手2把 (适用M6紧固件), 13mm双用扳手2把 (适用M8紧固件)。

三:拆包装

从包装箱里搬出所有的零件, 零件应该与清单一致, 如有损坏或缺少, 将会影响天线的安装使用, 甚至造成人员的伤害。 明细如下:

序号	名称规格	数量	序号	名称规格	数量
1	挂架	1	6	六角螺栓M8×35	2
2	调角臂	1	7	平垫圈 8	4
3	快装卡箍 1	2	8	弹簧垫圈 8	2
4	快装卡箍 2	2	9	六角螺母 M8	2
5	六角组合螺栓M6×16	4	10		

四:安装步骤

- 1、用M6×16六角组合螺栓将夹码托架与天线背后安装板锁紧 (如图I) ;
- 2、按抱杆直径选择配置的卡箍, 将天线和夹码组件固定在抱杆上, 调整夹码到合适的角度, 然后锁紧M8六角螺栓上的紧固螺母(如图II) ;
- 3、将馈线连接在天线下端的接头上, 用防水胶带做好接头的防水处理。

