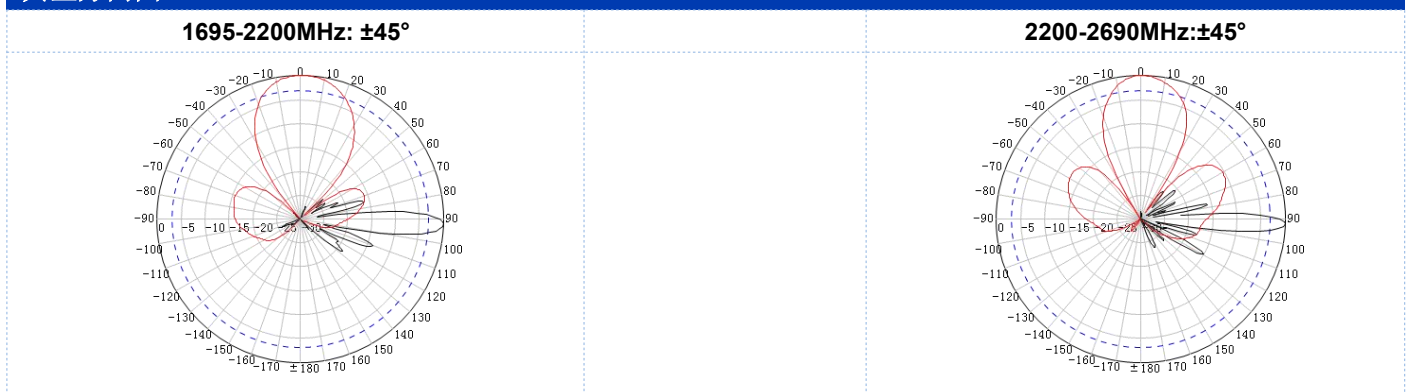


**KBT****XX Pol 1695-2690MHz\*2 32° 21dBi 2-12° 内置 RCU****室外多通道板状天线****KB30D1727A4-21D-I****电气指标**

频率范围 (MHz)	1695-2690				
	1695-1880	1850-1990	1920-2200	2170-2500	2490-2690
极化方式	±45°				
增益 (dBi)	19.6	20.5	20.7	21.0	20.5
水平半功率波瓣宽度 (°)	40	36	32	30	27
垂直半功率波瓣宽度 (°)	7.8	7.2	6.5	5.8	5.5
电下倾角 (°)	2-12 /2-12				
第一上旁瓣抑制 (dB)	≥15				
前后比@180±30° (dB)	≥25				
交叉极化鉴别率@0°(dB)	≥15				
隔离度 (dB)	≥25				
输入阻抗 (Ω)	50				
电压驻波比	≤1.5				
三阶无源交调 (2×43dBm 载波)	≤-150dBc				
最大功率(W)	250				
雷电保护	直流接地				

**机械指标**

接头类型	4*4.3-10 DIN 母头
接头位置	底部
天线尺寸(长*宽*高:mm)	1400*450*145
包装尺寸(长*宽*高:mm)	1630*510*265
天线净重量 (kg)	19.5
安装件净重量 (kg)	4.0
包装后总重量 (kg)	26.4
天线罩材料及颜色	玻璃钢/灰色
工作温度 /湿度(°C)	-40 至+65 / ≤95%
工作风速 /极限风速(m/s)	41 /60
风载荷@150km/h, 正面/侧面/背面(N)	770 /230 /810
安装件型号	JM-900DZA
机械可调倾角 (°)	0-15
抱杆直径 (mm)	Φ50-115
电调方式	可拔插内置 KRCU20D /AISG2.0

**典型方向图**



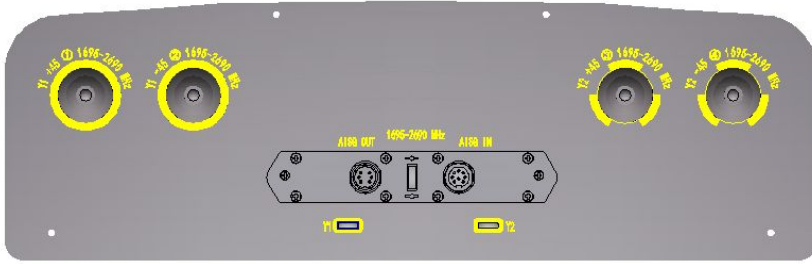
# KBT

## XX Pol 1695-2690MHz\*2 32° 21dBi 2-12° 内置 RCU

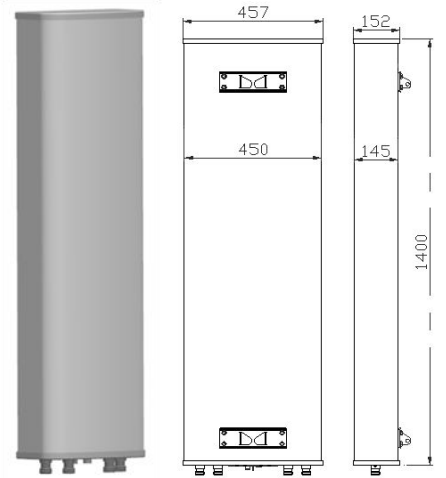
### 室外多通道板状天线

#### 外观视图

#### 端口位置图



#### 外形尺寸图



#### 安装示意图

**第一步:** ①将M10螺栓和U形夹板装配在天线的上下支架上,预紧M10螺母。②用M10螺栓将支架紧固安装到天线背面,螺母拧紧力矩 25N·m。

**第二步:** 将刻度尺用M6螺母紧固安装到上支架,刻度固定在0度位置,螺母拧紧力矩 8N·m。(以上步骤必须在塔下完成)

**第三步:** 将天线紧固安装到抱杆上,确保天线垂直,锁紧M10螺栓,螺母拧紧力矩 25N·m。

**第四步:** 松开刻度尺固定螺母,将天线下倾角调整到合适角度,安装好刻度尺,最后锁紧支架上所有螺母。