

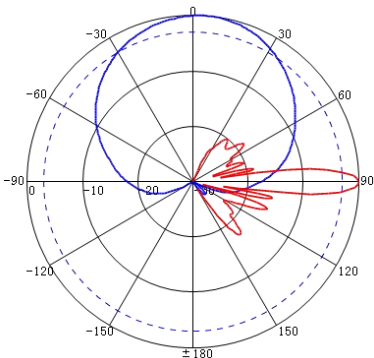
KBT65DP1919-1820AE-I
电气指标

频率范围 (MHz)	1710-2200		
	1710-1880	1850-1990	1920-2200
极化方式	±45°		
增益 (dBi)	18	18.5	18.3
电下倾角 (°)	0-10		
水平半功率波瓣宽度 (°)	65±6		
垂直半功率波瓣宽度 (°)	≥6		
第一上旁瓣抑制 (dB)	≥15		
前后比 (dB)	≥25		
交叉极化鉴别率 (dB)	≥15(±60° ≥8)		
端口隔离 (dB)	≥28		
输入阻抗 (Ω)	50		
电压驻波比	≤1.5		
三阶无源交调 (2×43dBm 载波)	≤-150dBc		
最大功率 (W)	250		
雷电保护	直流接地		

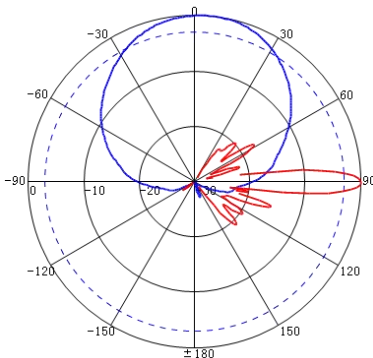
机械指标

接头类型	4*N 型母头
接头位置	底部
天线尺寸 (mm)	1350*300*146
包装尺寸 (mm)	1590*400*260
天线重量 (Kg)	11
夹码重量 (Kg)	4
天线罩材料及颜色	UPVC/灰色
机械可调倾角 (°)	0-15
工作温度 (°C)	-40 至 +60
极限风速 (m/s)	60
抱杆直径 (mm)	Φ 50-Φ 115
安装件型号	JM-900DZA
控制方式	可拔插内置 RCU
RCU 型号	KRCU20D-2

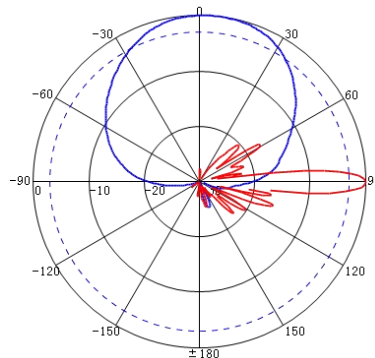
1710-1880MHz: ±45° 极化

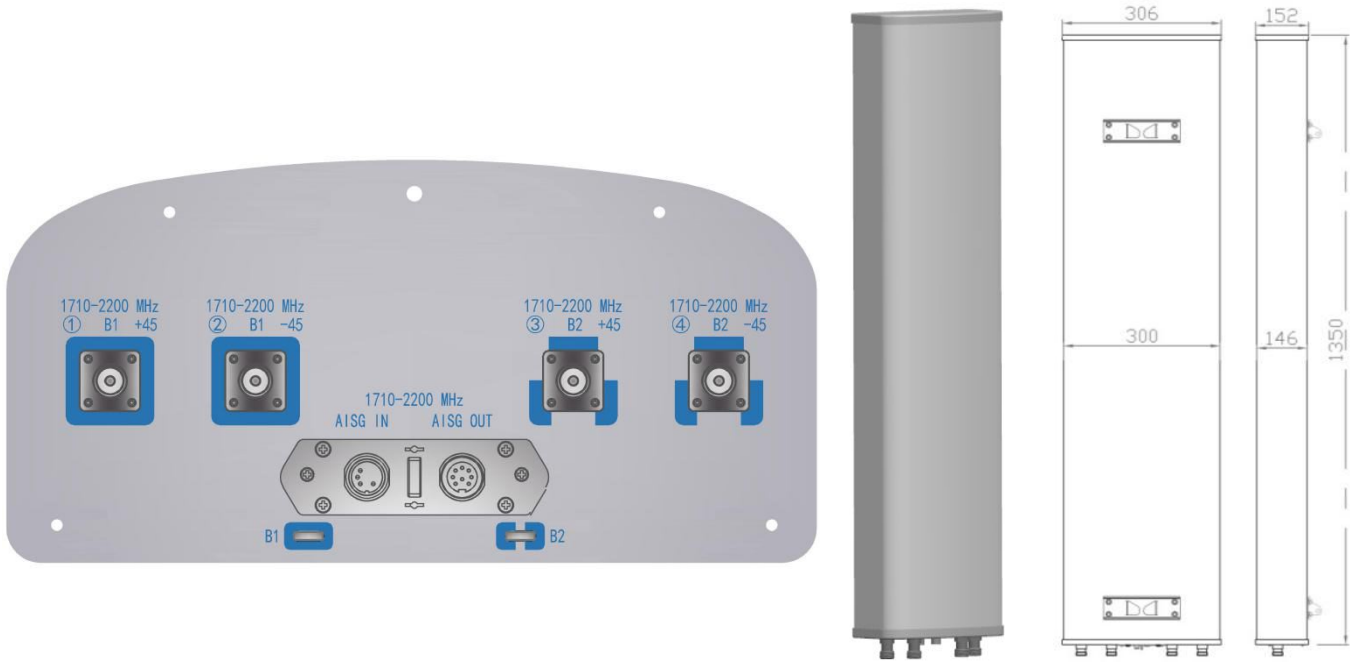


1850-1990MHz: ±45° 极化



1920-2200MHz: ±45° 极化





安装示意图

